



# BANKING

## آفاق إختصاصات العلوم المالية والمصرفية

رائد شرف الدين

4 نيسان 2019



## محاوور اللقاع

- المتغيرات العالمية
- المتغيرات في عالم المال والمصارف
- سوق عمل الاختصاصات المالية والمصرفية – نماذج
- المسارات الوظيفية
- المؤهلات العلمية والشخصية المطلوبة لدخول الاختصاص
- مجالات التدريب والتأهيل التي يجب العمل عليها خلال وبعد الدراسة

## محاوّر اللقاع

### • المتغيرات العالمية

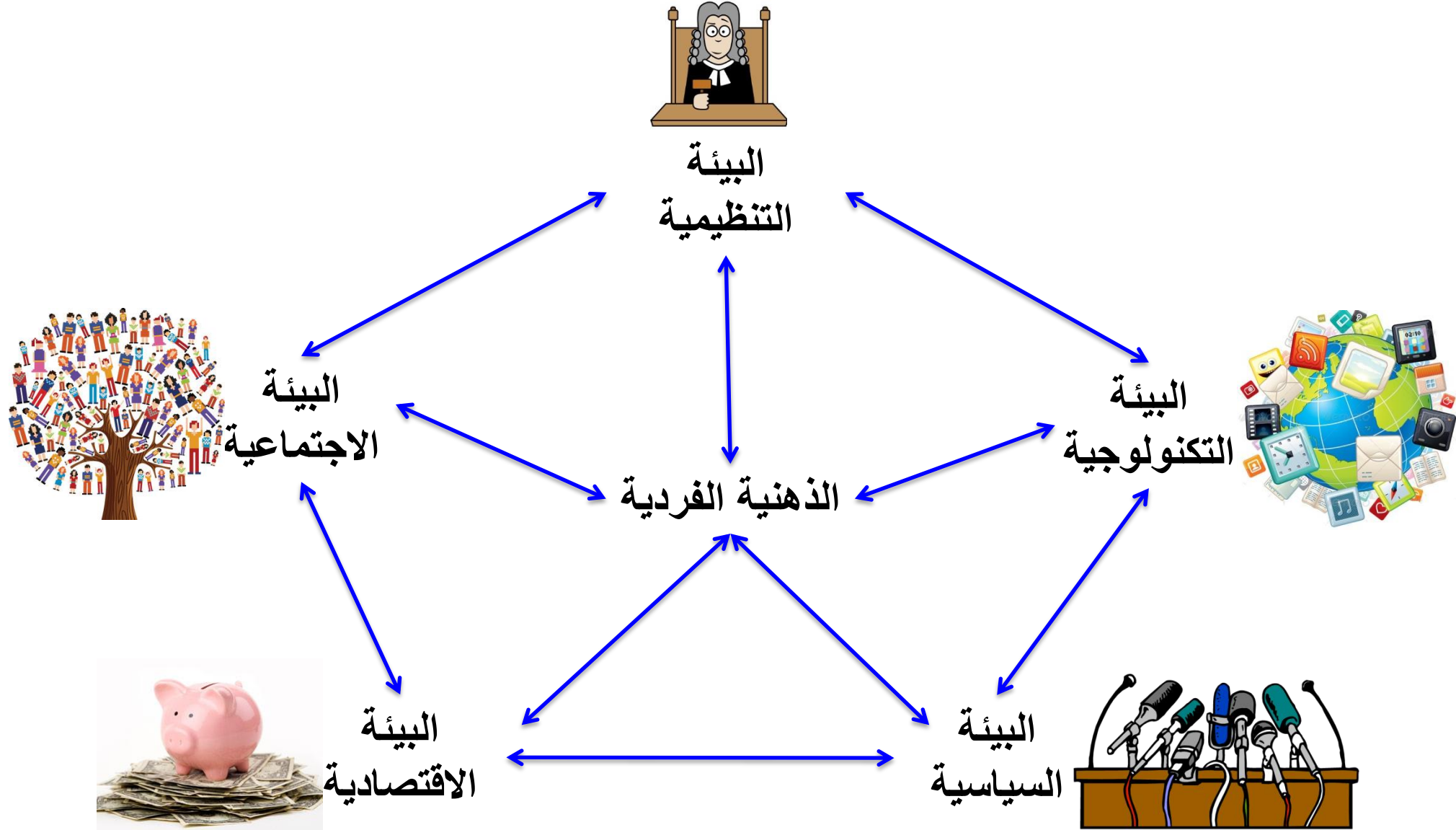
- المتغيرات في عالم المال والمصارف
- سوق عمل الاختصاصات المالية والمصرفية – نماذج
- المسارات الوظيفية
- المؤهلات العلمية والشخصية المطلوبة لدخول الاختصاص
- مجالات التدريب والتأهيل التي يجب العمل عليها خلال وبعد الدراسة





خصائص العالم الذي يعيش فيه طلابنا، ونعيشه نحن، اليوم

# المتغيرات العالمية





# 1) سلوكيات جديدة تحددها شبكة الانترنت ومواقع التواصل الاجتماعي





نحن نكتب، ننشر، نشارك



المتغيرات العالمية

نحن مرتاحون أكثر مع حياة ضعيفة الخصوصية



نحن نستقي المعلومات ونشذ خبرتنا الشخصية



نحن نبني مجتمعات جديدة



## (2) انتقال التكنولوجيا الى «الغيوم» و «شبكة» الأشياء





## المتغيرات العالمية



الروبوتات والتطبيقات ترغمنا على إعادة النظر  
بالأعمال التي يمكن أن نقوم بها

قوة التكنولوجيا في أمان الموظفين



الانترنت تصلنا بالعالم في أي لحظة

قواعد البيانات الضخمة تساعدنا على فهم  
السلوك الانساني



(3) جيل الألفية يحمل سلوكيات وتوقعات جديدة الى سوق العمل



في العام 2020 سيكون جيل الألفية نسبة

50%

من القوة العاملة في العالم



جيل الألفية

المتغيرات العالمية

سيكون جيل الألفية

# الأكبر على الاطلاق

لناحية دخول جيل جديد الى سوق العمل

وسيحملون معهم مقاربات، وأفكار، وقيم، وأساليب عمل  
مختلفة



# المتغيرات العالمية و... وسائط تواصل مهني مختلفة

الوسائط حتى ثمانينات القرن  
الماضي

التسعينيات حتى أواسط  
ال 2000

جيل الألفية

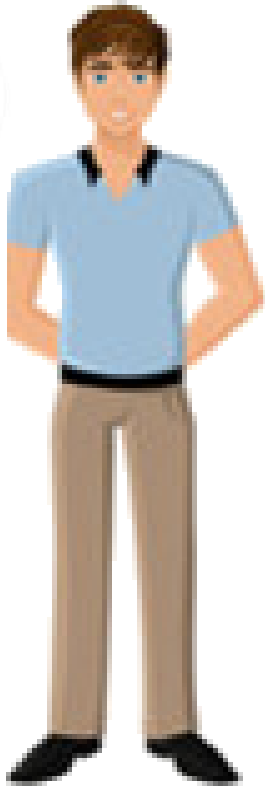
الرسائل  
المكتوبة



الهاتف



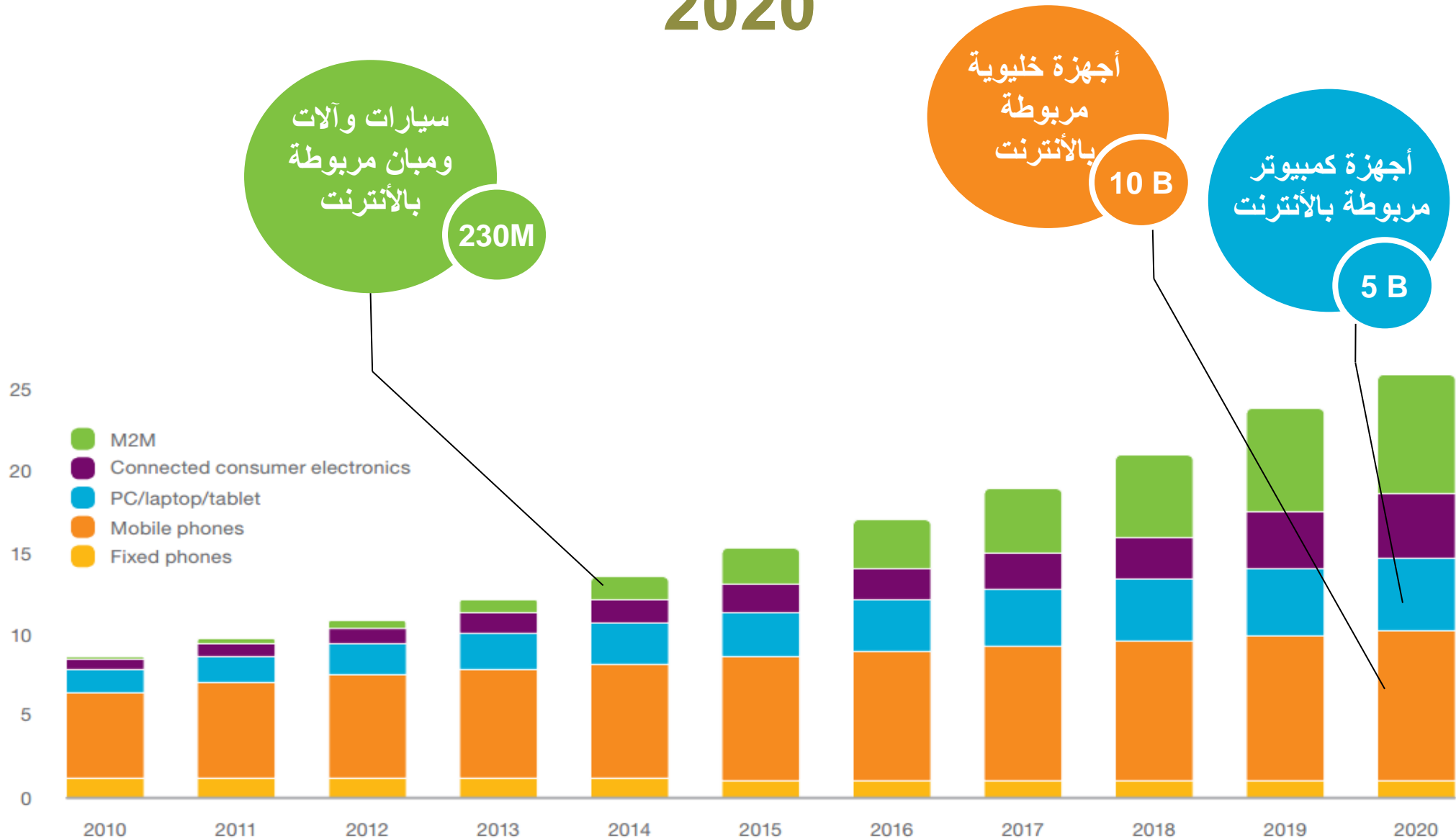
بريد  
إلكتروني



4) التكنولوجيا المتحركة: اعمل في أي وقت، ومن أي مكان  
وبواسطة أي جهاز



# يتوقع وجود 26 مليار جهاز موصل بالإنترنت في العام 2020



# BIG DATA

(5) عصر المعلومات الفائقة الحجم

## بعض الإحصاءات

• 90% من المعلومات (البيانات) في العالم أُنتجت في العامين السابقين (2016 – 2017).

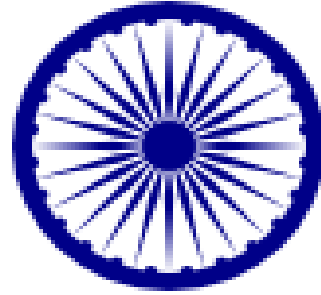
• تستمر رواتب خبراء البيانات بالازدياد نتيجة ارتفاع الطلب على هذه الاختصاصات.

• كلفة المعلومات الخاطئة تساوي 3.1 تريليون دولار سنوياً.



## (6) العولمة ترفع الحدود كلياً

تعتبر الولايات المتحدة الأمريكية اليوم البلد الأكبر في العالم  
بالنسبة لاستخدام اللغة الإنكليزية مع 300 مليون متكلم بهذه  
اللغة



في العام 2025 ستصبح الهند البلد الأكبر في العالم في تكلم  
اللغة الإنكليزية مع أكثر من 500 مليون متكلم بهذه اللغة

## محاو؁ اللقاء

- المتغيرات العالمية

- المتغيرات في عالم المال والمصارف

- سوق عمل الاختصاصات المالية والمصرفية – نماذج

- المسارات الوظيفية

- المؤهلات العلمية والشخصية المطلوبة لدخول الاختصاص

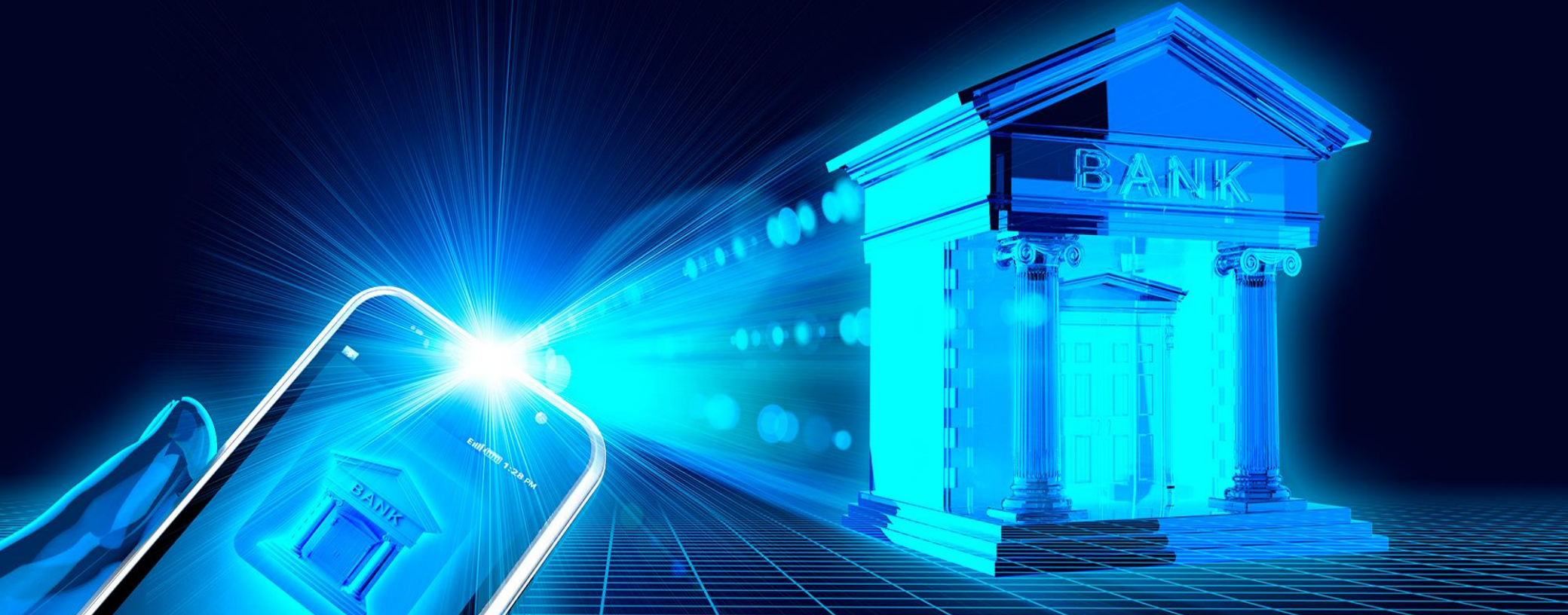
- مجالات التدريب والتأهيل التي يجب العمل عليها خلال وبعد الدراسة



# DIGITAL BANKING

1) الدخول الى عالم الصيرفة الرقمية





(2) إمكانية الولوج والحصول على الخدمات المصرفية من أي مكان وفي أي زمان



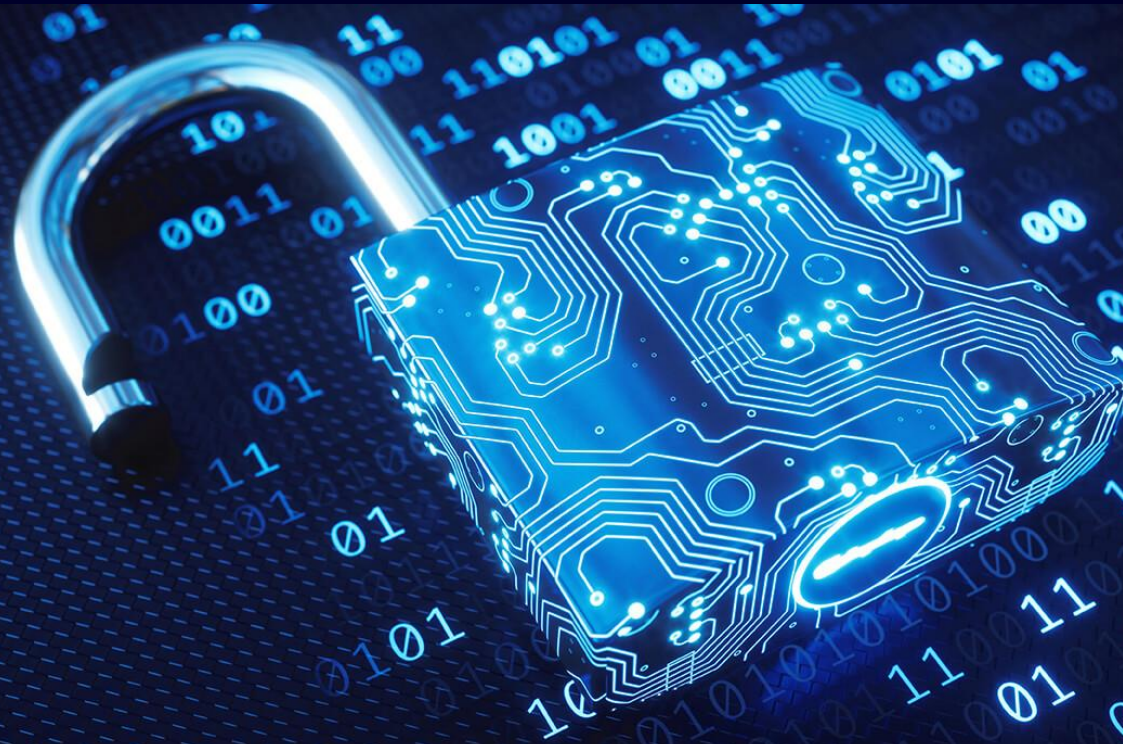
## (3) إزدیاد التركيز على الإمتثال



**BANQUE DU LIBAN**



4) تنامي دور المشرّع في تنسيق العمل المصرفي



## (5) تحدي المراقبة والإمتثال في العالم الرقمي



## (6) عصر العملات البديلة





# (7) التركيز على، والحاجة الى، الابتكار



## محاو؁ اللقاء

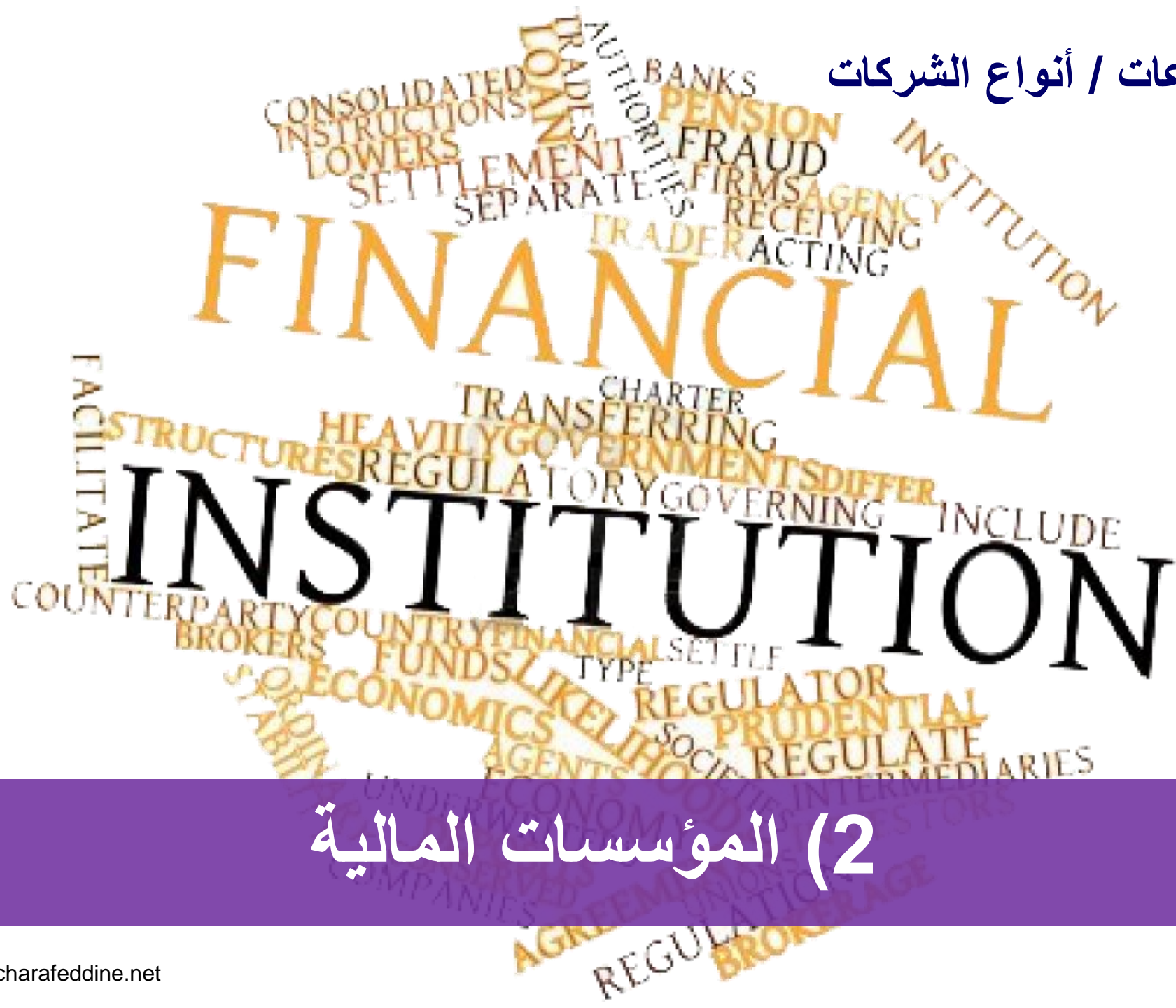
- المتغيرات العالمية
- المتغيرات في عالم المال والمصارف
- سوق عمل الاختصاصات المالية والمصرفية – نماذج
- المسارات الوظيفية
- المؤهلات العلمية والشخصية المطلوبة لدخول الاختصاص
- مجالات التدريب والتأهيل التي يجب العمل عليها خلال وبعد الدراسة

القطاعات / أنواع الشركات

BANK

1) المصارف (بأنواعها)





## (2) المؤسسات المالية



(3) مؤسسات التمويل الصغروي

INSURANCE

4 شركات التأمين



# القطاعات / أنواع الشركات



## (5) شركات المحاسبة والتدقيق



القطاعات / أنواع الشركات

## (6) شركات الاستشارات الإدارية والمالية



القطاعات / أنواع الشركات

## (7) المنظمات الدولية



القطاعات / أنواع الشركات



(8) القطاع العام

(9) العلاقات العامة

(10) المؤسسات التربوية

(11) المؤسسات الصحية

(12) الصحافة المتخصصة

(13) شركات التطوير العقاري

(14) الانطلاق بشركات جديدة

القطاعات / أنواع الشركات

## محاوور اللقاع

- المتغيراا العالمفة
- المتغيراا فف عالم المال والمصارف
- سوق عمل الاختصاصاا المالية والمصرففة – نماذج
- المساراا الوظيففة
- المؤهلاا العلمفة والشخصفة المطلوبة لدخول الاختصاص
- مجالاا الاارب والاهفل الا فبب العمل علها خلال وبعء الاراسة





## (2) العمليات الائتمانية



You Have Been Hacked

(3) أمان المعلومات

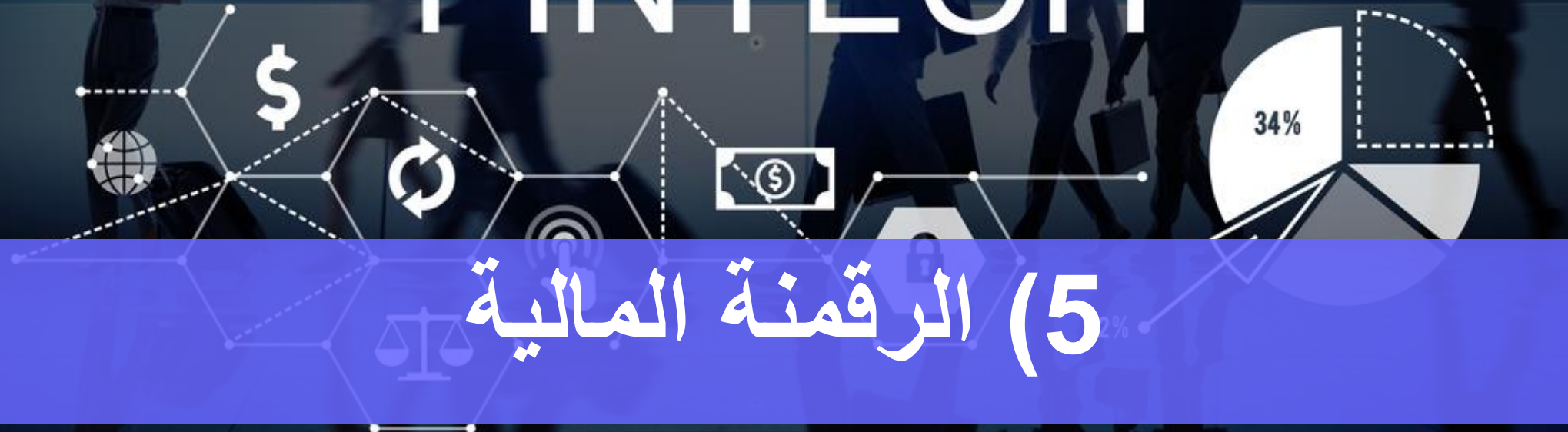


## (4) الرقابة والإمتثال

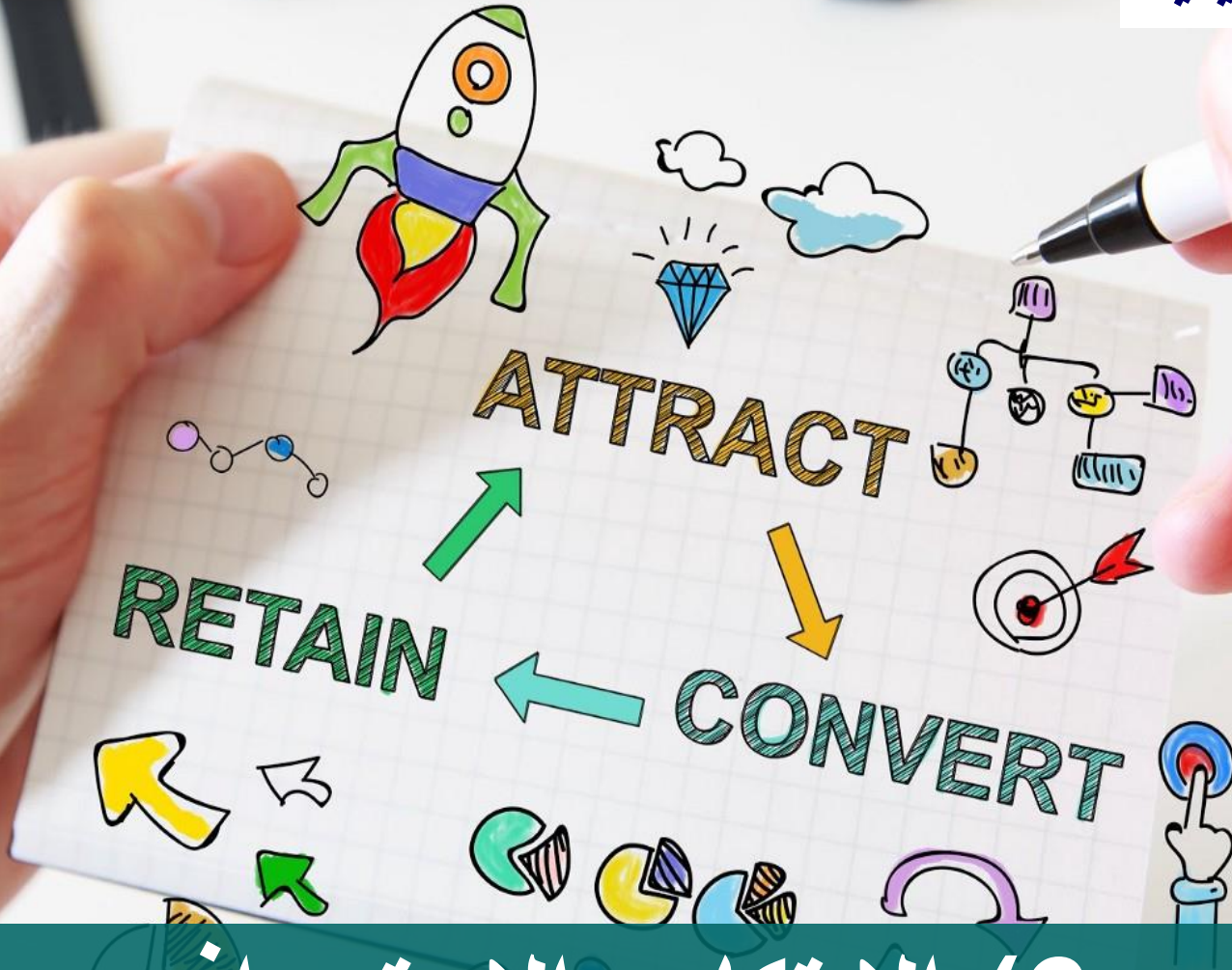
Time	Flight	Destination	Gate	Status	Time	Flight	Destination	Gate	Status	Time	Flight	Destination	Gate	Status	Time	Flight	Destination	Gate	Status
17:25	A 1109	Dallas		Est. 20:20	20:00	A 622	Hangzhou			21:10	Phuket	Bangkok			22:30	Dhaka			
18:15	K 650	Kuala Lumpur		Boarding	20:05	A 622	Hangzhou			21:10	ShanghaiPVG			Est. 21:00	22:30	Amsterdam			
18:20	Z 634	Guangzhou		Est. 19:25	20:05	CI 642	Taipei			21:20	ShanghaiPVG				22:45	Paris			
18:50	U 9999	ShanghaiPVG		Est. 19:30	20:05	A 885	Singapore								20:05	CI 642	Taipei		
19:05	O 1292	ShanghaiPVG		Cancelled	20:10	Z 7431	Medan		Est. 20:00						20:05	A 885	Singapore		
19:10	Y 9639	Melbourne		Final Call	20:15	O 304	Beijing								20:15	Z 7431	Medan		Est. 20:00
19:15	K 9818	Mumbai		Final Call	20:25	J 949 <sup>A</sup>	ShanghaiPVG			21:20	Hangzhou				20:25	J 949 <sup>A</sup>	ShanghaiPVG		
19:15	X 709	Daegu		Final Call	20:30	K 685	Singapore			21:30	Sydney	Cancelled			20:30	K 685	Singapore		
19:20	E 1022	Taipei		Boarding	20:30	R 2985	Singapore		Est. 21:15	21:40	Kathmandu				20:30	H 888	Singapore		
19:20	1920	Taipei		Boarding	20:30	Z 3889	Hanning			21:40	Clark				20:30	Z 3889	Hanning		Est. 21:15
19:20	Z 4889	Sydney		Boarding	20:40	Z 3889	Hanning			21:40	Xiamen				20:40	R 2985	Singapore		
19:25	R 872	Taipei		Boarding	20:40	A 889	Ho Chi Minh			21:50	Mumbai				20:40	A 889	Ho Chi Minh		
19:25	X 494	Taipei		Boarding	20:40	O 182	Taipei			21:50	Mumbai				20:40	O 182	Taipei		
19:30	J 119	Mex		Boarding	20:40	O 182	Taipei			22:00	Mumbai				20:45	J 119	Mex		
19:30	M 910	ShanghaiPVG		Boarding	20:45	W 114	Xiamen			22:00	Mumbai				20:45	W 114	Xiamen		
19:35	A 452	Kathmandu		Boarding	20:45	G 687	Bangkok			22:00	Phuket				20:45	G 687	Bangkok		
19:40	A 9919	Dubai		Boarding	20:50	D 3882	Bangkok			22:00	Phuket				20:50	D 3882	Bangkok		
19:45	A 428	Chengde		Boarding	20:50	J 129	Sydney			22:05	Phuket				20:55	J 129	Sydney		
19:50	AF 8833	Koh Samui		Est. 19:40	20:55	R 888	Taipei			22:05	Phuket				20:55	R 888	Taipei		
19:50	Z 630	Shanghai		Est. 19:40	21:00	R 888	Taipei			22:10	Phuket				21:00	R 888	Taipei		
19:55	O 1292	ShanghaiPVG		Cancelled	21:00	R 888	Taipei			22:10	Phuket				21:05	X 187	Amsterdam		
20:00	X 869	Sydney		Boarding	21:05	X 187	Amsterdam												
20:00	Z 7431	Medan		Est. 20:00															

# FINTECH

## (5) الرقمنة المالية



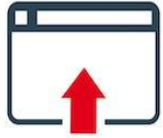




## (6) الابتكار والاستحواد



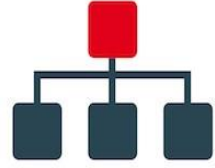
# UX DESIGN



INTERFACE



NAVIGATION



STRUCTURING



DESIGN



HCI



USER RESEARCH



USABILITY



ACCESSIBILITY

(7) تحسين تجربة المُستخدِم / الزبون / العميل



## (8) الموارد البشرية



## (9) الشؤون القانونية





## محاو؁ اللقاء

- المتغيرات العالمية
- المتغيرات في عالم المال والمصارف
- سوق عمل الاختصاصات المالية والمصرفية – نماذج
- المسارات الوظيفية

• المؤهلات العلمية والشخصية المطلوبة لدخول الاختصاص

• مجالات التدريب والتأهيل التي يجب العمل عليها خلال وبعد الدراسة

## 1) المرونة

التأقلم السريع مع المتغيرات بشكل يضمن  
استمرار فعالية العمل وتحقيق النتائج



(2) خفة الحركة  
الانتقال بشكل سريع الى مساحة العمل  
الواعدة والمثمرة

### (3) الابتكار

استنباط طرق ومقاربات جديدة للعمل تساهم  
في استمرار الزخم المحقق سابقاً

## (4) الرؤية

رصد التوجهات (السوق، الزبائن،  
التكنولوجيا، ...) ووضع تصور للمسار  
الأمثل للنجاح



## (5) التجاوب

القدرة والاستعداد للتفاعل مع المتغيرات  
وتلبية الحاجات المستجدة

(6) التفكير المستقل  
تقييم الأمور والتصرف بشكل مستقل مع  
احترام حدود المسؤولية والامتنان

## (7) الحضور الفعّال

القدرة على متابعة التطورات في مجال العمل  
وبناء شبكة علاقات تسمح بالبقاء على  
تفاعل دائم معها



(8) السلوك الإيجابي  
التعامل باحترام مع الزملاء والالتزام  
بسياسات المؤسسة

(9) حس المبادرة المسؤولة  
المبادرة في الإطار الصحيح دون المزايدة أو  
التدخل في مسؤوليات الآخرين في العمل

**10) السرية المصرفية والمهنية**  
كتمان المعلومات السرية والتحفّظ في التعبير  
عن الرأي الشخصي خارج إطار العمل أو  
المسؤوليات



**11) التواصل الفعال**  
التواصل مع الآخرين من خلال مختلف  
الوسائل بهدف إيصال رسالة واضحة تحقق  
النتائج المرجوة

## 12) روح الفريق

القدرة على التفاعل والعمل مع فريق بروح  
منفتحة ومقبلة على التعاون والتآزر لتحقيق  
أهداف المؤسسة

## محاو؁ اللقاء

- المتغيرات العالمية
- المتغيرات في عالم المال والمصارف
- سوق عمل الاختصاصات المالية والمصرفية – نماذج
- المسارات الوظيفية
- المؤهلات العلمية والشخصية المطلوبة لدخول الاختصاص
- مجالات التدريب والتأهيل التي يجب العمل عليها خلال وبعد الدراسة





# (1) الإدارة والريادة

مجالات التدريب والتأهيل

## (2) التحليل المالي والإئتماني

A hand holding a magnifying glass over the word 'audit'. The magnifying glass is black with a white handle, and the word 'audit' is written in white lowercase letters inside the lens. The background is a blurred image of a person in a blue suit and tie.

audit

## (3) المراقبة والتدقيق



# 4) التسويق والبيع

SALES  
MARKETING



مجالات التدريب والتأهيل



(6) التدقيق والإمتثال





## (7) النواحي القانونية للعمليات المصرفية



## (8) مكافحة تبييض الأموال



# مجالات التدريب والتأهيل



## (9) أسواق العملات ورأس المال





## 10) إدارة المخاطر

# الخلاصة

عزله

شكراً لوقتكم ولحسن انتباهكم

تعقيبات واستفسارات